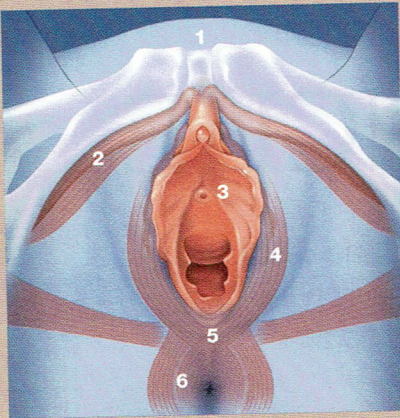


1. **PUBIS** : sous cette bosse de chair, appelée mont de Vénus, se trouvent les deux os du bassin joints par une articulation cartilagineuse.
2. **GRANDES LÈVRES** : ces deux replis cutanés et gras, couverts de poils pubiens après la puberté, dessinent la fente vulvaire et protègent les organes génitaux.
3. **URÈTRE** : ce canal de sortie de la vessie, long de 3 à 4 cm, est exclusivement réservé à l'évacuation de l'urine.



4. **PETITES LÈVRES** : ces replis muqueux encadrent et protègent l'entrée du vagin. Sous l'effet du désir, elles gonflent et se lubrifient, jouant un rôle essentiel dans le plaisir féminin.
5. **PÉRINÉE** : cet ensemble de muscles forme un losange entre le pubis et le coccyx, véritable plancher pour les organes du bassin.
6. **ANUS** : orifice terminal du tube digestif constitué de deux sphincters, il régule la défécation.

TROMPES DE FALLOPE

Longues d'une dizaine de centimètres, elles assurent le transit des spermatozoïdes vers l'ovule et le transport de ce dernier, fécondé ou non, vers l'utérus.

UTÉRUS

Poche de muscle, siège du cycle menstruel. Il quintuple son volume au cours de la grossesse pour accueillir le fœtus en développement.

VESSIE

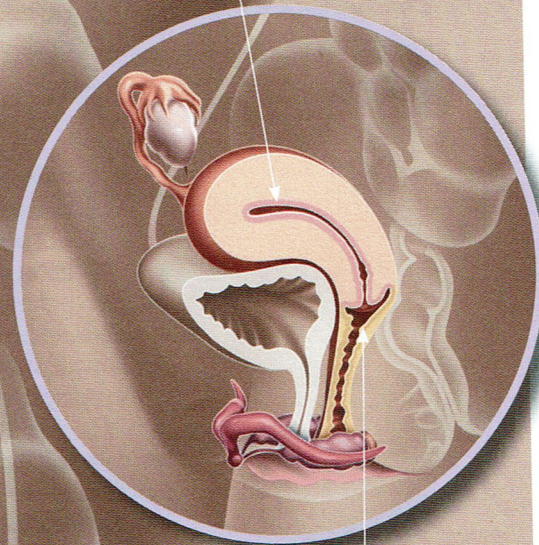
Cet organe musculaire creux, d'une capacité de 500 ml environ, récupère l'urine produite par les reins.

CLITORIS

Cet organe érectile est le plus sensible du corps féminin. Sa stimulation déclenche l'ouverture et la lubrification du vagin.

ENDOMÈTRE

Muqueuse de l'utérus riche en vaisseaux sanguins, il accueille la nidation de l'embryon ou se désagrège en provoquant les règles.



COL DE L'UTÉRUS

Jonction entre le vagin et l'utérus, il sécrète la glaire cervicale, à la fois barrière anti-germes pathogènes et substrat énergétique pour les spermatozoïdes.

OVAIRES

Gonades féminines, les ovaires assurent la production des ovocytes et la synthèse des hormones sexuelles.

VAGIN

Ce tube fibromusculaire de 8 à 10 cm de long forme un cul-de-sac à l'entrée de l'utérus. Sa muqueuse, couverte d'une riche flore bactérienne, se lubrifie avec l'excitation.

ILLUSTRATIONS DELPHINE BAILLY